

第53回 ロサンゼルス最新小売業態視察ツアー



イメージ

- 米国の大都市の中でも流通激戦地域として知られるロサンゼルス周辺を集中的に視察し、売場で消費者の立場からの体験を通じて現場を理解していただけます。
- 世界一のウォルマート、ターゲット、電子コマース最大手のアマゾンが開店したリアル店舗フレッシュを始め、注目のショッピング・センターとその中に入居している代表的な百貨店や専門店など多様な施設を視察いたします。
- 現地在住のベテラン流通専門コーディネーターが同行し、最新の情報を提供し説明致します。
- 現地でのオリエンテーションセミナー、視察店舗スタッフとのインタビューを通じて米国の消費動向の変化、革新と進化に富んだアメリカ流通の現状を理解して頂けます。また、アマゾンのフルフィルメント・センターのバーチャル・ツアーを会議室で視聴、コーディネーターが解説する予定です（アマゾンのツアーの視聴、解説は都合により中止する場合があります）。

日程 2024年2月19日(月)～24日(土)

視察訪問先 アメリカ・ロサンゼルス

旅行代金 日本小売業協会会員
後援団体会員 **545,000円**
協力団体会員
一般……………**565,000円**

※エコミークラスを利用します。
※奇数人数でお申込みの場合、相部屋はお受けしておりません。別途一人部屋追加料金がかかります。
(別途追加費用) ●燃油サーチャージ 94,000円(2023年11月1日現在) ●羽田空港使用料 2,950円
●現地空港税 9,760円 ●国際観光旅客税1,000円 ●航空保険料 850円 ●ESTA登録料 \$21相当の円価 (ESTAをご自身で申請される場合は、登録料のお支払いは自己負担にて申請時にお手続きください) ●渡航書類作成費用 3,300円
(ご要望により発生する費用) ●一人部屋追加料金 112,000円 ●ESTA代行手数料 9,900円

募集人員 20名 (最少催行人員15名)

お申込み締切日 2023年12月18日(月)

株式会社JTBのお申込みはこちらです
右記QRコードよりお申込みください →

<https://event.jtbwt.com/event/71a2e42b-7ae1-4d0f-9ce7-1bd417c01aa/summary>



後援：日本商工会議所 東京商工会議所

協力：(一社)日本フランチャイズチェーン協会 (一社)日本スーパーマーケット協会 日本チェーンストア協会

旅行企画・実施：株式会社JTB (観光庁長官営業登録旅行業第64号、ボンド保証会員、旅行業公正取引協議会会員)

企画協力：日本小売業協会

第53回 ロサンゼルス最新小売業態視察ツアー

企画にあたって

日本小売業協会では、新型コロナウイルス感染症の拡大により、2020年度より海外視察ツアーの開催を見送ってまいりましたが、2023年11月のニューヨークに続きロサンゼルスへのツアーを4年ぶりに再開することといたしました。

コロナ後の新たなアメリカ小売業の先進的な取り組みをロサンゼルスにおいて、米国在住のベテランコーディネーターが同行し、分かりやすいレクチャーを交えて効率よく視察するツアーを企画いたしました。

社員の方々の自己啓発や研修の場として、この機会を是非ご活用くださいますようご案内申し上げます。

充実した研修内容

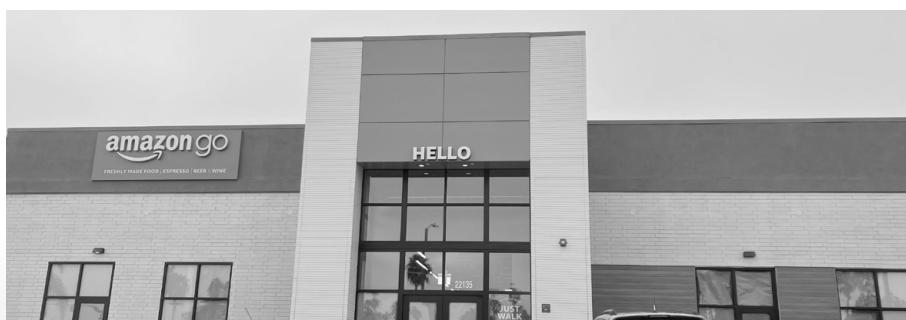
① 米国の中でも流通激戦地域として知られるロサンゼルスで、大手各社の最新の店舗を視察、オムニチャネル小売業の実際を体験していただけます。

世界一の売上を誇るウォルマートを始め、電子コマースの最大手アマゾンが手がけるリアル店舗の現状、インフレ下で急成長するディスカウント型アルディ、コロナ禍で消費者に大人気となったグローサリー・ピックアップ、自分でチェックアウトが可能なアマゾン・フレッシュの最新のダッシュ・カートなども体験していただけます。

② 出発前にアメリカ流通に関する資料をお配りします。

現地ではセミナー、視察の車内などでコーディネーターからのレクチャーや、視察先店舗スタッフとのインタビューなど新鮮な情報と最新流通情報を知ることができます。

ご参加企業に出来る限りあった視察先を選定し、実績の残る研修をお届けします。



イメージ

③ 視察に便利なエアライン・ホテルを手配しています。

往復利用する航空会社は羽田発の日本航空直行便、宿泊先は、ダブルツリー バイヒルトン トーランス サウスベイを予定しております。ホテルはロサンゼルスサウスベイエリアに位置しており、観光名所やお食事処、ショッピングセンターに近く、視察の拠点としても大変便利です。

第53回 ロサンゼルス最新小売業態視察ツアー 《日程表》

日次	月日(曜日)	地名	時間	交通機関	スケジュール	食事		
						朝	昼	夜
1	2月19日(月)	羽田発	16:25	JL016	空路：ロサンゼルスへ(直行利用) ----- 日付変更線通過 -----			
		ロサンゼルス着 トランス	9:15 午後 夜	専用車	着後：◇ロサンゼルス視察 ホテル着、チェックイン ウェルカムディナー 【トランス泊】		×	○
2	2月20日(火)	トランス	午前 午後 夕刻	専用車	ホテル内会議室でセミナー ◇ロサンゼルス視察 ホテル着 【トランス泊】	×	×	×
3	2月21日(水)	トランス	終日 夕刻	専用車	終日：◇ロサンゼルス視察 ホテル着 【トランス泊】	×	×	×
4	2月22日(木)	トランス	午前 午後	専用車	◇ロサンゼルス視察 自由行動 【トランス泊】	×	×	×
5	2月23日(金)	トランス発	午前	専用車	空港へ			
		ロサンゼルス発	12:30	JL015	空路：帰国の途へ ----- 日付変更線通過 ----- 【機内泊】	×	×	
6	2月24日(土)	羽田着	17:30		到着後、解散。お疲れ様でした。			

【日本発着利用航空会社】 JL：日本航空（エコノミークラス利用）

【利用ホテル】 ロサンゼルス：ダブルツリー バイヒルトントランス サウスベイ（2名1室利用）

【食事条件】 朝食0回、昼食0回、夕食1回（機内食は除く）

（時間帯の目安） 早朝（4:00～6:00） 朝（6:00～8:00） 午前（8:00～12:00）
午後（12:00～18:00） 夜（18:00～23:00） 深夜（23:00～4:00）

◇視察 ●入場 *下車 ○車窓

※視察先・視察スケジュールは変更になる可能性もございますので予めご了承ください。

※夕食会の日程は変更になる場合がございます。

※交通機関の事情により、行程が変更になることがあります。

※羽田空港より添乗員1名が同行します。

視察予定注目企業

※視察予定先は変更になる可能性がございます。

◆ショッピングセンター	ウェストフィールド・カルバー・シティ、サウス・コースト・プラザ、ザ・マーケット・プレイス、ロングビーチ・タンセンター、アメリカナ・アト・ブランドなど
◆百貨店	メイシーズ、JCペニー、ノードストロム、サックス・フィフス・アベニュー、ブルミンデールなど
◆ディスカウントストア	ウォルマート、ターゲット、アルディ、グローサリー・アウトレットなど
◆スーパーマーケット	ホールフーズマーケット、トレーダー・ジョーズ、ラルフス（クローガー系）など
◆ドラッグストア	ウォルグリーンズ、CVSヘルスなど
◆スペシャリティストア	アバークロンビー&フィッチ、セフォラ、アップル、ベスト・バイ、オールド・ネビー、パーティー・シティ、ペッツマート、ロス、アルタ・ビューティーなど

コーディネーター紹介



(株)エレガント・ソサエティ代表
若林 哲史氏

【画像提供 日本小売業協会】

在米51年。マウント・セント・メリー大学卒業（経営学専攻）。南カリフォルニア大学MBA（経営管理学修士）修了。大手旅行会社に勤務し、ホテル予約やコンピューター・システム開発等の担当後退社、地元の旅行手配会社に勤務後独立、株式会社エレガント・ソサエティを業務視察のコーディネイト会社として創業。その経営と、扱っている視察チーム/セミナーのコーディネーター/講師として活躍の他、ブログによる流通ニュース発信、日本での講演活動、流通業界誌などへの寄稿を通じてアメリカの最新のトレンドや小売業の紹介を行っており、さらに日本への商品輸出、フランチャイズ、ライセンス契約等のコンサルティングも手掛けている。顧客には日本小売業協会、日本ショッピングセンター協会、食品メーカー、スーパーマーケット、百貨店、フード・サービス、専門店等流通業界全般に、幅広く持っている。

お申込金 お一人様 100,000円 2023年12月19日(火)までにお振込みください。 ※詳細につきましては、申込サイトをご確認ください。

今後の流れ お申し込み後、申込サイトより「お申込金」、「渡航関連準備」についてご案内をいたします。ご参加者情報の登録をお願い致します。→ ご旅行代金残金のお支払い（1月下旬） ※お申込み時に詳細ご案内します。→ 出発前渡航説明会（1～2月頃 WEB開催を予定）

～ご旅行条件（要約）～

お申し込みの際には、必ず旅行条件書（全文）をお受け取りいただき、
事前に内容をご確認の上お申し込みください。

募集型企画旅行契約

この旅行は株式会社JTB ビジネスソリューション事業本部 第五事業部（東京都新宿区西新宿2-1-1 新宿三井ビルディング31階 観光庁長官登録旅行業第64号。以下「当社」といいます。）が企画・実施する旅行であり、この旅行に参加されるお客様は当社と募集型企画旅行契約（以下「旅行契約」といいます。）を締結することになります。また、旅行条件は、下記によるほか、別途お渡しする旅行条件書（全文）、出発前にお渡しする最終日程表と称する確定書面及び当社旅行業約款募集型企画旅行契約の部によります。当社約款をご希望の方は当社にご請求ください。

●旅行のお申し込み及び契約成立時期

- (1) 当社所定の申込書に所定の事項を記入し、下記の申込金を添えてお申し込みください。なお、申込金の額は、原則として旅行代金の20%以内となります。申込金は、旅行代金をお支払いいただくときに、その一部として繰り入れます。
- (2) 電話、郵便、ファクシミリその他の通信手段でお申し込みの場合、当社が予約の承諾の旨通知した翌日から起算して3日以内にお申し込み内容を確認のうえ、申込金の支払をさせていただきます。
- (3) 旅行契約は当社が契約の締結を承諾し、申込金を受領したときに成立するものとします。
- (4) お申込金（おひとり）100,000円

●旅行代金のお支払い

旅行代金残金は旅行出発日の前日からさかのぼって60日目にあたる日以降、21日目にあたる日より前（お申し込みが間際の場合は当社が指定する期日までに）にお支払ください。また、お客様が当社提携カード会社のカード会員である場合、お客様の署名なくして旅行代金、取消料、追加諸費用などをお支払いいただくことがあります。この場合のカード利用日は、お客様からお申し出がない限り、お客様の承諾日といたします。

●取消料

旅行契約成立後、お客様の都合で契約を解除されるときは、次の金額を取消料として申し受けます。

- 契約解除の日 取消料（お一人様）
1. 旅行開始日の前日から起算してさかのぼって30日目にあたる日以降3日目にあたる日まで……旅行代金の20%
 2. 旅行開始日の前々日～当日（4を除く）…旅行代金の50%
 3. 旅行開始後又は無連絡不参加…旅行代金の100%

●旅行代金に含まれるもの

- * 旅行日程に明示した運送機関の運賃・料金（注約のないかぎり、エコノミークラス）運送機関の課す付加運賃、料金等は含まれません。
 - * 旅行日程に明示した視察の料金（バス料金・ガイド・コーディネーター料金・入場料金・会議室利用料金等）、およびそれに伴う諸税・サービス料金
 - * 旅行日程に明示した宿泊の料金及び税・サービス料金（2名様1室利用）
 - * 旅行日程に明示した食事の料金及び税・サービス料金 * 航空機による手荷物運搬料金
 - * 現地での手荷物運搬料金（一部含まれないコースがあります。また、一部の空港・ホテルではお客様自身で運搬していただく場合があります。）
 - * 添乗員同行費用、団体行動中のチップ
- これらの費用は、お客様の都合により一部利用されなくても原則として払い戻しいたしません。

●旅行代金に含まれないもの

前項のほかは旅行代金に含まれません。その一部を例示いたします。

- * 超過手荷物料金
- * クリーニング代、電話電報料、ホテルのボーイ・メイド等に対する心付け、その他追加飲食等個人的性質の諸費用及びそれに伴う税・サービス料金
- * 旅程日程中の各国空港税、出国税およびこれに類する諸税 * 渡航手続関係費用 * オプションツアー料金
- * 現地空港諸税・羽田空港施設使用料・空港旅客保安サービス料・国際観光旅客税 * 燃油サーチャージ（増額・減額・廃止があった場合は追加徴収もしくは返金をいたします）
- * 日程表に記載のない食事代 * 日本国内におけるご自宅から発着空港等集合・解散時点までの交通費・宿泊費 * 傷害・疫病に関する医療費 * 海外旅行保険料（任意保険）

●特別補償

当社は、当社又は当社が手配を代行させた者の故意又は過失の有無にかかわらず、募集型企画旅行約款別紙特別補償規程に基づき、お客様が募集型企画旅行参加中に急激かつ偶然な外来の事故により、その身体、生命又は手荷物上に被った一定の損害について、以下の金額の範囲において、補償金又は見舞金を支払います。

死亡補償金：2,500万円、入院見舞金：4～40万円、通院見舞金：2～10万円 携行品損害補償金：お客様1名につき～15万円（但し、補償対象品1個又は1対あたり10万円を限度とします。）

●「通信契約」を希望されるお客様との旅行条件

当社提携クレジットカード会社のカード会員（以下「会員」といいます。）より「会員の署名なくして旅行代金や取消料等の支払いを受ける」こと（以下「通信契約」といいます。）を条件に申込を受けた場合、通常の旅行条件とは以下の点で異なります。

- 通信契約による旅行契約は、当社らの旅行契約の締結を承諾する旨の通知がお客様に到達した時に成立するものとします。また申込時には「会員番号・カード有効期限」等を通知して頂きます。
 - 「カード利用日」とは、会員及び当社が旅行契約に基づく旅行代金等の支払い又は払い戻し債務を履行すべき日をいいます。契約解除のお申し出があった場合、当社らは旅行代金から取消料を差し引いた額を解除の申し出があった日の翌日から起算して7日以内（減額又は旅行開始後の解除の場合は30日以内）をカード利用日として払い戻します。
 - 与信等の理由により会員のお申し出のクレジットカードでのお支払いができない場合、当社は通信契約を解除し、上記の取消料と同額の違約料を申し受けます。ただし、当社が別途指定する期日までに現金による旅行代金のお支払いをいただいた場合はこの限りではありません。
 - 旅券・査証について（日本国籍以外の方は、自国の領事館、渡航先国の領事館、入国管理事務所にお問い合わせください。）
 - 旅券（パスポート）：この旅行には入国時90日以上有効な残存期間があることが望ましいとされています。
 - 査証（ビザ）：この旅行には査証は不要です。但し米国は、米国査証免査証で米国に渡航（入国および乗継）する場合、渡航72時間前までにインターネットを通じて査証免除可否のチェックを受けるシステム（電子渡航認証システム「ESTA」）での申請が義務付けられています（有料）。詳しくはお申し込み後にご案内致します。
- 現在お持ちの旅券の有効性の確認、旅券・査証の取得はお客様自身で行ってください。これらの手続代行は、渡航手続料金をいただいております。

●保健衛生について

渡航先の衛生状況については、厚生労働省「検疫感染症情報」ホームページ：<http://www.forth.go.jp/>をご確認ください。

●海外危険情報について

渡航先（国又は地域）によっては、外務省「海外危険情報」等、国・地域の渡航に関する情報が出されている場合があります。お申し込みの際に販売店より「海外危険情報に関する書面」をお渡しいたします。また、「外務省海外安全ページ」：<http://www.anzen.mofa.go.jp/>でもご確認ください。併せて、外務省の海外安全情報配信サービス（たびレジ）への登録をお勧めいたします。

<https://www.ezairyu.mofa.go.jp/tabireg/index.html>

●海外旅行保険への加入について

海外において、病気・けがをした場合、多額の治療費、移送費等がかかることがあります。また、事故の場合、加害者への損害賠償請求や賠償金の回収が大変困難であるのが実情です。これらの治療費、移送費、また、死亡・後遺障害等を担保するため、お客様自身で充分な額の海外旅行保険に加入することをお勧めします。海外旅行保険については、販売店の係員にお問合せください

●個人情報の取扱いについて

(1) 当社及び販売店、旅行申込の際に提出された申込書等に記載された個人情報について、お客様との連絡のために利用させていただくほか、お客様がお申込みいただいた旅行サービスの手配及びそれらのサービスの受領のための手続きに必要な範囲内、当社の旅行契約上の責任、事故時の費用等を担保する保険の取扱いに必要な範囲内、並びに旅行先の土産品店等のお客様のお買い物等の便宜のために必要な範囲内でお申込みいただいたパンフレット及び最終旅程表に記載された運送・宿泊機関等及び保険会社、官公署、土産品店（いずれも海外移転を含みます。）に対し、お申込み時にいただいた個人情報及び搭乗される航空便に係る個人データを、予め電磁的方法等で送付することにより提供いたします。

(2) 当社及び販売店、旅行中に疾病・事故等があった場合に備え、お客様の旅行中の連絡先の方の個人情報をお伺いしています。この個人情報は、お客様に疾病等があった場合に連絡先の方へ連絡の必要があると当社が認めた場合に使用させていただきます。お客様は、連絡先の方の個人情報を当社及び販売店に提供することについて連絡先の方の同意を得るものとします。

(3) その他、個人情報の取扱いについては、ご旅行条件書（全文）の「個人情報の取扱い」をご参照ください。なお、当社の個人情報に関するお問い合わせ窓口は次の部署となります。

株式会社JTBお客様相談室 〒140-8602 東京都品川区東品川2-3-11

<https://www.jtb.co.jp/form/inquiry/wmform.asp>

●旅行条件・旅行代金の基準

この旅行条件は2023年11月1日を基準としています。また、旅行代金は2023年11月1日現在の有効な運賃・規則を基準として算出しています。

<お申し込み・お問い合わせ先>

株式会社JTB ビジネスソリューション事業本部 第五事業部 営業一課

〒163-0431 東京都新宿区西新宿2-1-1 新宿三井ビルディング31階

TEL：03（5539）2821

FAX：03（5539）2822

営業時間：月～金／9：30～17：30（土・日・祝日 休業）

総合旅行業務取扱管理者：酒井 信伍

担当：秋間・北村

<企画協力>

日本小売業協会

東京都千代田区丸の内3-2-2

丸の内二重橋ビル6階

<旅行企画・実施>

株式会社JTB ビジネスソリューション

事業部 第五事業部

東京都新宿区西新宿2-2-1

新宿三井ビルディング31階

観光庁長官登録旅行業第64号

一般社団法人日本旅行業協会正会員

※総合旅行業務取扱管理者とは、お客様の旅行を取り扱う営業所での取引責任者です。ご旅行の契約に不明な点がございましたら、遠慮なく上記の総合旅行業務取扱管理者にお問い合わせください。

